

Información de producto | FICHA TÉCNICA

SPRAY RELLENABLE (Cargas con disolvente)

400 ml

DESCRIPCIÓN GENERAL

Envases presurizados listos para el llenado con pinturas de una forma rápida, fácil y limpia. Contienen un gas y un disolvente universal.

CARACTERÍSTICAS

Las características generales de la pintura variaran en función del producto dosificado en su interior.

APLICACIONES

Las aplicaciones serán las indicadas por la naturaleza de la pintura dosificada en su interior. El uso en aerosol le aportara facilidad de aplicación y versatilidad.

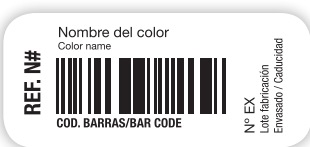
INSTRUCTIONS FOR USE

- Leer y seguir atentamente las instrucciones del fabricante de la máquina envasadora a utilizar en el proceso de llenado.
- No llenar nunca con mas de 200 ml de pintura.
- Una vez llenado, agitar muy bien el aerosol antes de usar, aproximadamente un minuto después de oír el ruido del mezclador. Pulverizar fuera de la zona de pintado hasta observar un pulverizado uniforme del aerosol.
- Invertir el aerosol para purgar la válvula tras el uso, si se atasca el difusor reemplazarlo por uno de nuevo.
- No aplicar sobre equipos conectados y utilizar en áreas bien ventiladas.
- Solicite fichas de seguridad.
- Puede existir alguna incompatibilidad de la pintura dosificada con el gas y disolvente.
- Las pinturas de dos componentes, una vez hecha la mezcla dosificadas en su interior, tendrán el mismo tiempo de vida que el fabricante de pintura nos indique.

CARACTERÍSTICAS FÍSICAS

Disolvente:	Acetato de butilo
Válvula:	Macho / hembra

ETIQUETA



DIFUSOR



ATENCIÓN



IMAGEN



ENVASADO

Capacidad nominal 400ml.
Resistencia del envase al calor: <50°C
ropelente: DME
Caja (6 unidades)
205 X 140 X 200 mm.

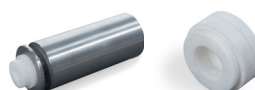


MÁQUINA ENVASADORA

Máquina neumática para el envasado e aerosoles, con un sistema sencillo, rápido y seguro. Compatible con aerosoles pre-cargados de 400ml, con un llenado de pintura máximo de 100ml.

Medidas:
690 mm. (Altura)

Accesorios:
Copa máquina y teflón.



Información de producto | FICHA TÉCNICA

SPRAY RELLENABLE (Cargas base agua)
400 ml.

DESCRIPCIÓN GENERAL

Botes para el llenado de pinturas en aerosol base agua de una forma rápida, fácil y limpia.

CARACTERÍSTICAS

The general features of the paint will vary depending on the nature of the product it is refilled with.

APLICACIONES

The general features of the paint will vary depending on the nature of the product it is refilled with. Using aerosol makes for a versatile and easy application.

INSTRUCCIONES DE USO

- Remove the nozzle from the can and insert the filling cup into the valve.
- Fill the cup until the maximum fill indicator.
- Insert the can into the aerosol filling machine to proceed with the filling of the can. Follow the instructions of the machine.
- Once filled, shake the aerosol well before use, about a minute after hearing mixer noise. Spray outside the painted area to observe a uniform pulverization.
- Turn the aerosol upside down to purge the valve after use, if the nozzle is clogging replace it for a new one.
- Do not use on electric equipment and use in well-ventilated areas.
- Request the material safety data sheets (MSDS).

CARACTERÍSTICAS FÍSICAS

Solvent: Alcohol isopropílico
Valve: Hembra

LABEL



CAP SYSTEM



Pocket Cap
Fino - Thin

CAUTION



IMAGEN

DONUT
Indicates
the paint color



LID
Protects the valve
and the nozzle.

ENVASADO

Capacidad nominal 400ml.
Resistencia del envase al calor: <50°C
ropelente: DME

Caja (6 unidades)
205 X 140 X 200 mm.



MÁQUINA ENVASADORA

Máquina neumática para el envasado e aerosoles, con un sistema sencillo, rápido y seguro. Compatible con aerosoles pre-cargados de 400ml, con un llenado de pintura máximo de 100ml.

Medidas:
690 mm. (Altura)

Accesorios:
Copa máquina y teflón.

